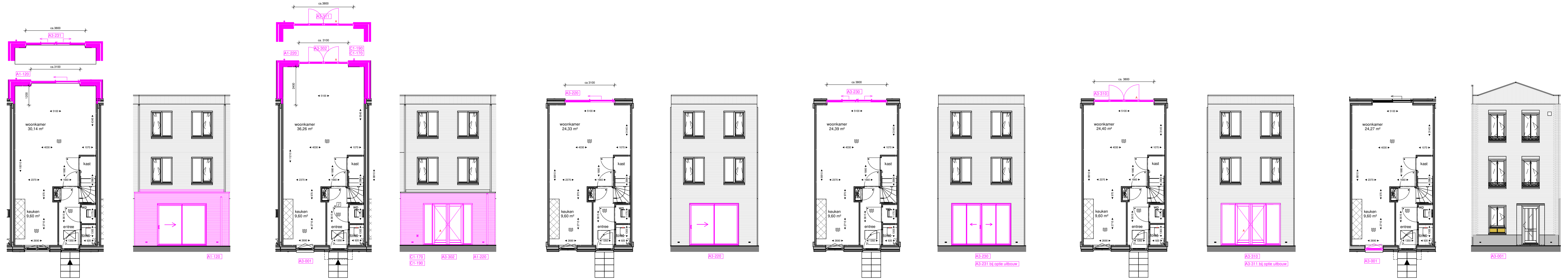


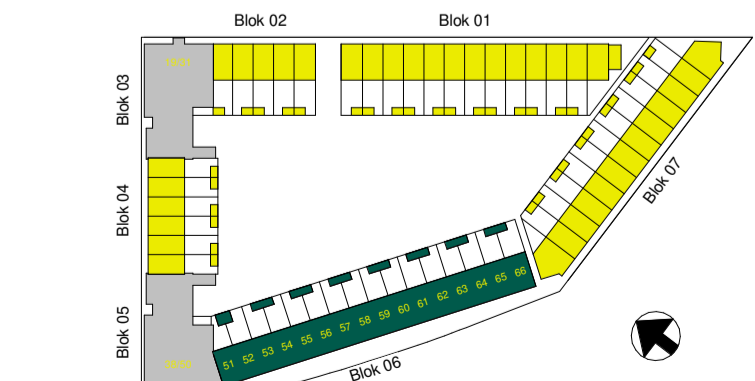
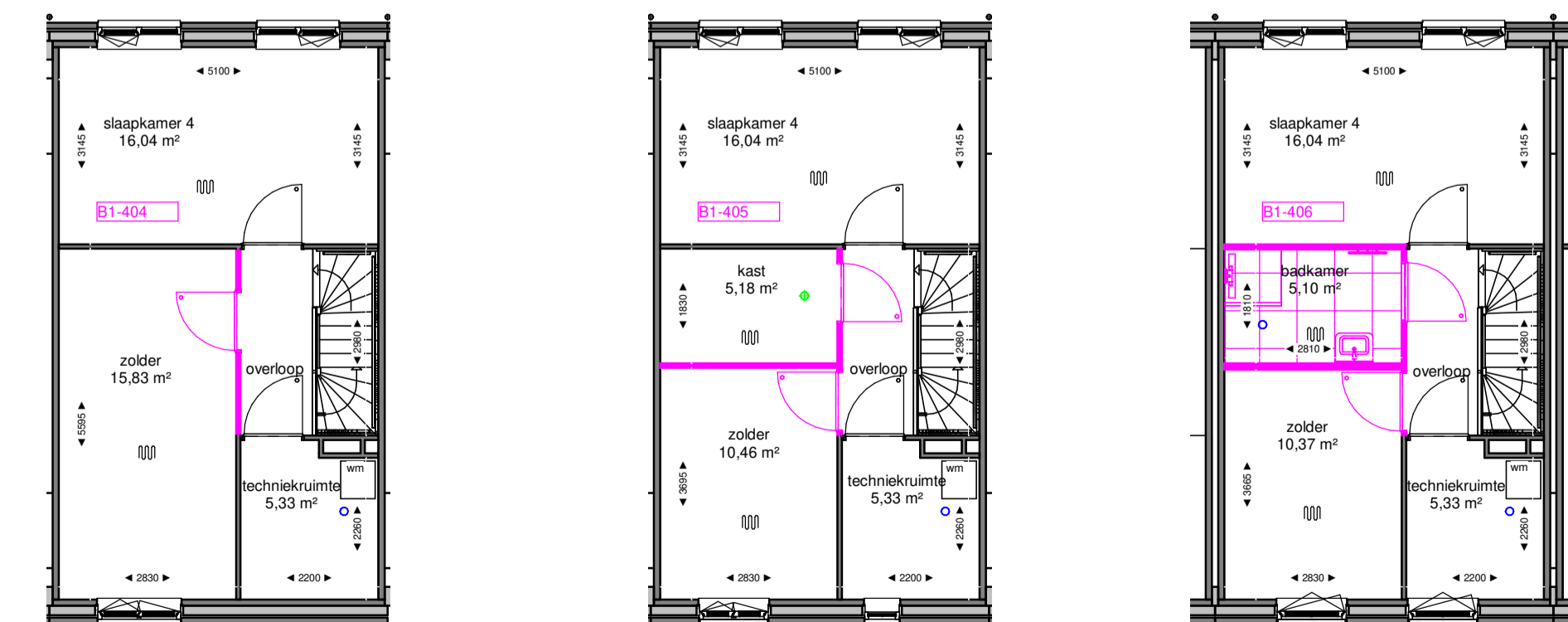
begane grond



1e verdieping



2e verdieping



Waterzeil blok 6

- 1) maatvoering indicatief, hier kunnen geen rechten aan worden ontleend
- 2) voor gevel-indeling zie betreffend woningtype
- 3) positie t.w.s. volgens gevel tekening
- 4) A = actieve deur

- A1-120 Uitbouw 1,2m achtergevel begane grond - tussenwoning
- A1-220 Uitbouw 2,4m achtergevel begane grond - tussenwoning
- A1-420 Uitbouw 1,2m achtergevel 1e verdieping - tussenwoning
- A3-220 Verbreden basis schuipui achtergevel circa 3,1 m
- A3-230 Verbreden basis schuipui achtergevel circa 3,8 m
- A3-231 Verbreden basis schuipui achtergevel circa 3,8 m
- A3-301 Openslaande dubbele tuindeuren met zijlichten circa 3,1 m
- A3-302 Openslaande dubbele tuindeuren met zijlichten circa 3,1 m
- A3-310 Openslaande dubbele tuindeuren met zijlichten circa 3,8 m
- A3-311 Openslaande dubbele tuindeuren met zijlichten circa 3,8 m
- A3-001 Onderste delen van kozijn in voorgevel uitvoeren als ondoorzichtig gekleurd glas (klein)
- A3-002 Onderste delen van kozijn in voorgevel uitvoeren als ondoorzichtig gekleurd glas (groot)

- B1-200 Slaapkamer 2 vergroten
- B1-210 Slaapkamer 1 en 3 samenvoegen + vergroten slaapkamer 2
- B1-220 Slaapkamer 1 en 3 samenvoegen en een inloopkast
- B1-221 Slaapkamer 1 en 3 samenvoegen en kast
- B1-230 Slaapkamer 3 wordt inloopkast
- B1-301 Vergroten badkamer

- B1-404 Afgesloten zolder met een overloop
- B1-405 Afgesloten zolder + kast en een overloop
- B1-406 Afgesloten zolder + badkamer en een overloop

- C1-110 Vorstrijke buitenkraan bij voordeur
- C1-170 Vorstrijke buitenkraan achtergevel
- C1-190 Vuilwaterafvoer achtergevel

tek. nr	: VKO-B2-B6-101	fase	: 3b Verkoop
geen	: JPDV	datum	: 10-04-2024
getekend	: Jbo	gewijzigd	:
afmeting	: A1+(594x1051)	wijzigingsnummer	:
project	: Waterzeil Spijkennisse		
onderdeel	: Verkoop opties Blok 6		
Dura Vermeer Bouw Zuid West BV Rotterdam Airportplein 21 Postbus 1989 3000 BZ Rotterdam Telefoon: 010 280 85 00 E-mail: dvc-zw@dura-vermeer.nl			schaal 1:100 status Definitief projectnummer 5043